

Info n. 7

Del 10/05/2023



AGGIORNAMENTO TECNICO

ANDAMENTO CLIMATICO

SITUAZIONE FENOLOGICA

ERIOFIDE

COCCINIGLIA

MAL DELLO STACCO (*Cytospora corylicola*)

AGRILO

SEGNALATA PRESENZA di BATTERIOSI e GLEOSPORIOSI

SEGNALATA PRESENZA DI AFIDI

OIDIO e OIDIO TURCO: prime segnalazioni

CIMICE ASIATICA: prime catture nelle trappole

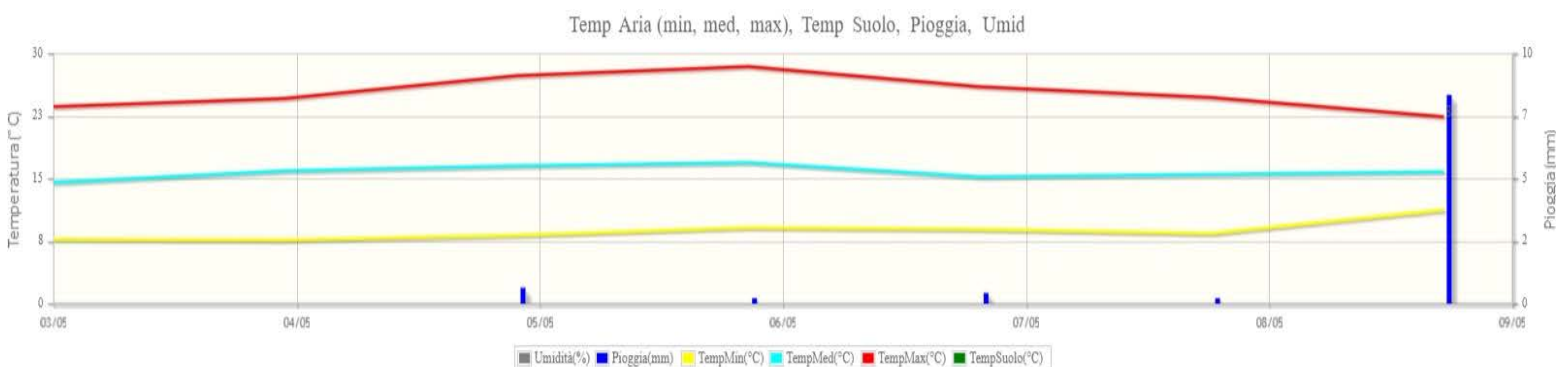
SEGNALATE PRIME CASCOLE FRUTTICINI (cuneese - Langa)

ANDAMENTO CLIMATICO

Prosegue l'instabilità primaverile, da martedì pomeriggio le regioni alpine si trovano sotto l'influenza di una saccatura depressionaria in estensione dalle isole britanniche, con afflusso di aria più fresca e tempo instabile che proporrà condizioni di spiccata variabilità associata a rovesci e temporali.

Da domenica vi sarà una leggera attenuazione dell'instabilità con maggiori schiarite, rimarranno condizioni favorevoli ad addensamenti con locali rovesci e temporali. Nella settimana successiva temperature in aumento, con ritorno di massime intorno ai 20-22 gradi; a 1500 metri massime in risalita da 7-9 gradi a 10-12 gradi.

In figura 1 la situazione meteo registrata presso la Stazione di Cravanzana (CN) nell'ultima settimana. Le temperature massime giornaliere tra i 23 e 27°C, medie comprese tra i 15 e 16°C e minime tra i 8 e 13°C. Precipitazioni totali di 8,8 mm.

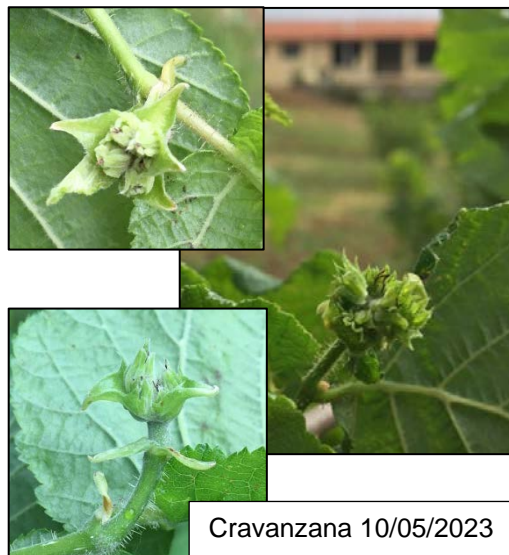


SITUAZIONE FENOLOGICA

Ci ritroviamo, a livello regionale, mediamente tra lo stadio di foglie adulte e differenziazione nocciola, con leggere variazioni tra le zone tardive ed anticipate.

Tabella 1. Fasi fenologiche del nocciolo per provincia

Provincia	Fase ciclo vegetativo	BBCH
Alessandria	Foglie adulte	14-16
Asti	Foglie adulte	14-16
Biella	Differenziazione nocciola	710
Cuneo	Foglie adulte – differenziazione nocciola	14-16 e 710
Torino	Foglie adulte	14-16
Vercelli	Differenziazione nocciola	710



ERIOFIDE



Ci troviamo, sulla quasi totalità del territorio piemontese, nella fase verso fine migrazione, si consiglia di proseguire i monitoraggi e di contattare il tecnico di riferimento per concordare epoca e strategia d'intervento.

COCCINIGLIA

Vedi info nocciolo n°5.

MAL DELLO STACCO: *Cytospora corylicola*

Vedi info nocciolo n°6.

AGRILO: segnalata presenza

Vedi info nocciolo n°5.

Si ricorda di bruciare le pertiche tagliate entro maggio onde evitare lo sfarfallamento degli adulti in appezzamento.

BATTERIOSI

Riscontrata la presenza di batteriosi in campo, laddove fosse necessario contattare il tecnico di riferimento e **intervenire con PRODOTTI RAMEICI o ACIBENZOLAR-S-METILE** (max 4 interventi l'anno).

AFIDI

Laddove vi fossero importanti infestazioni di afidi con conseguente produzione di melata si consiglia di contattare il tecnico di riferimento per valutare la più corretta tipologia di gestione (es. lavaggi). Si ricorda di evitare trattamenti insetticidi laddove vi fosse presenza di melata, al fine di tutelare i pronubi impollinatori.

OIDIO e OIDIO TURCO

Segnalate le prime infezioni da oidio e oidio turco, si consiglia di contattare il tecnico di riferimento al fine di valutare interventi con zolfo per la gestione delle patologie.

PRATICHE AGRONOMICHE

- CONCIMAZIONE: in svolgimento
- DISERBO: in svolgimento
- SPOLLONATURA: in svolgimento
- POTATURA: eseguita