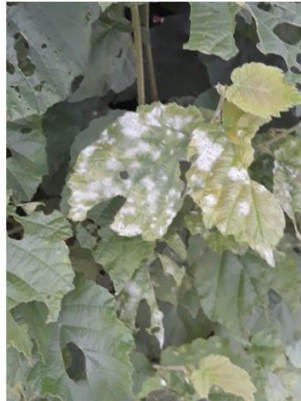


Info n. 22

Del 05/10/2022



AGGIORNAMENTO TECNICO

ANDAMENTO CLIMATICO

AGGIORNAMENTO CIMICI

ELEVATA PRESENZA DI Batteriosi, Gleosporiosi e *Cytospora corylicola*

SEGNALATA PRESENZA DI OIDIO (*Phyllactinia corylicola*) e OIDIO TURCO (*Erysiphe corylacearum*)

ANDAMENTO CLIMATICO

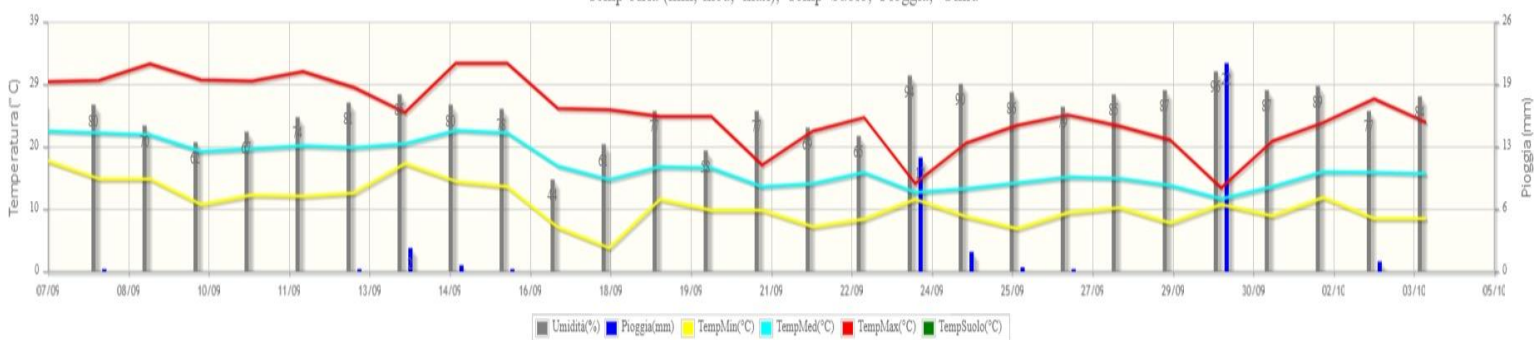
La fascia di alta pressione di matrice afro-mediterranea caratterizzerà il tempo della settimana con un contributo di aria molto mite. Il tempo soleggiato sarà in parte limitato al mattino a bassa quota per la presenza di deboli correnti orientali, che favoriranno addensamenti da metà settimana.

La fascia di alta pressione verrà scalfita da modeste onde depressionarie atlantiche che alterneranno le condizioni soleggiate a qualche fronte nuvoloso associato a nubi irregolari e qualche pioggia a carattere sparso. Passaggi frontali attesi tra il 10-11 ottobre ed il 15 ottobre. Il fine settimana ancora mite con massime oltre i 20 gradi, nei giorni seguenti in calo e massime tendenti a portarsi sui 18-21 gradi.

In figura la situazione meteo registrata presso la Stazione di Cravanzana (CN) delle ultime settimane. Temperature massime giornaliere in calo comprese tra i 13 e i 26.9°C, minime di 6.6°C e temperature medie comprese tra i 11.3 e 15.5°C.

Precipitazioni cumulative 40.6 mm.

Temp Aria (min, med, max), Temp Suolo, Pioggia, Umid



AGGIORNAMENTO CIMICI

Dato l'abbassamento delle temperature sopraggiunto nelle scorse settimane si assiste alla formazione di raggruppamenti di cimici asiatiche in prossimità delle zone di svernamento (edifici, magazzini, aziende...).

SEGNALAZIONI DI: Batteriosi, Gleosporiosi e *Cytospora corylicola*

BATTERIOSI

Programmare gli interventi con prodotti rameici.

Indicazioni sul ciclo di interventi consigliati:

- tagliare e asportare i rami colpiti durante le operazioni di potatura;
- in autunno a partire dall'inizio della caduta foglie e in caso di attacco grave effettuare 2 trattamenti (inizio e fine caduta foglie);
- in caso di attacco lieve, intervenire con 1 trattamento alla caduta foglie;
- effettuare i trattamenti con prodotti a base di rame o in miscela con la s.a. acibenzolar-S-metile;
- si utilizzasse la s.a. acibenzolar-S-metile (dotato di attività sistemica) anticipare l'intervento prima della caduta foglie.

Per la s.a. Acibenzolar-S-metile sono ammessi 4 interventi/anno e per la s.a. rame massimo 12 kg/ettaro per il triennio 2022-2024 e comunque non più di 5 kg/ettaro in un anno.

Cytospora corylicola

Programmarne il controllo e gestione in post raccolta mediante adeguate potature ed eliminazione del legno infetto/colpito.

Individuare la presenza di rami che presentano i cirri di propagazione del fungo (gocce gommosse rosse) e quelli che sono dissecati al fine di procedere alla loro asportazione durante la potatura. E' opportuno proteggere con mastici o paste cicatrizzanti addizionati con prodotti a base di rame i tagli o le ferite più ampie e profonde (superiore ai 5 cm).



In questa fase **SI RACCOMANDA** la potatura solo del materiale vegetale **SECCO** e la sua rimozione dal nocchieleto, si rimandano le operazioni di potatura di produzione a dopo il periodo invernale.

Si ricorda che vige: "Il divieto di abbruciamento di materiale vegetale, su tutto il territorio regionale, dal 15 settembre 2022 al 15 aprile 2023 (Norme in materia ambientale)."

SEGNALATA PRESENZA DI OIDIO (*P. corylicola*) e OIDIO TURCO (*E. corylacearum*)

Continuano le segnalazioni sia di oidio che del nuovo oidio (*E. corylacearum*) in diversi areali piemontesi, il nuovo oidio si riscontra in focolai localizzati sia sui polloni che in chioma di piante adulte.

Dato il forte aumento di presenza nell'ultimo periodo, si invitano le aziende che riscontrassero tale problematica nei propri appezzamenti a segnalarlo al proprio tecnico di riferimento.

